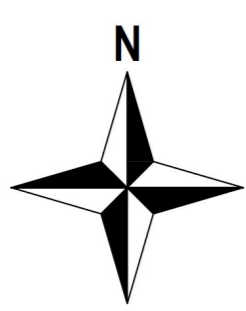
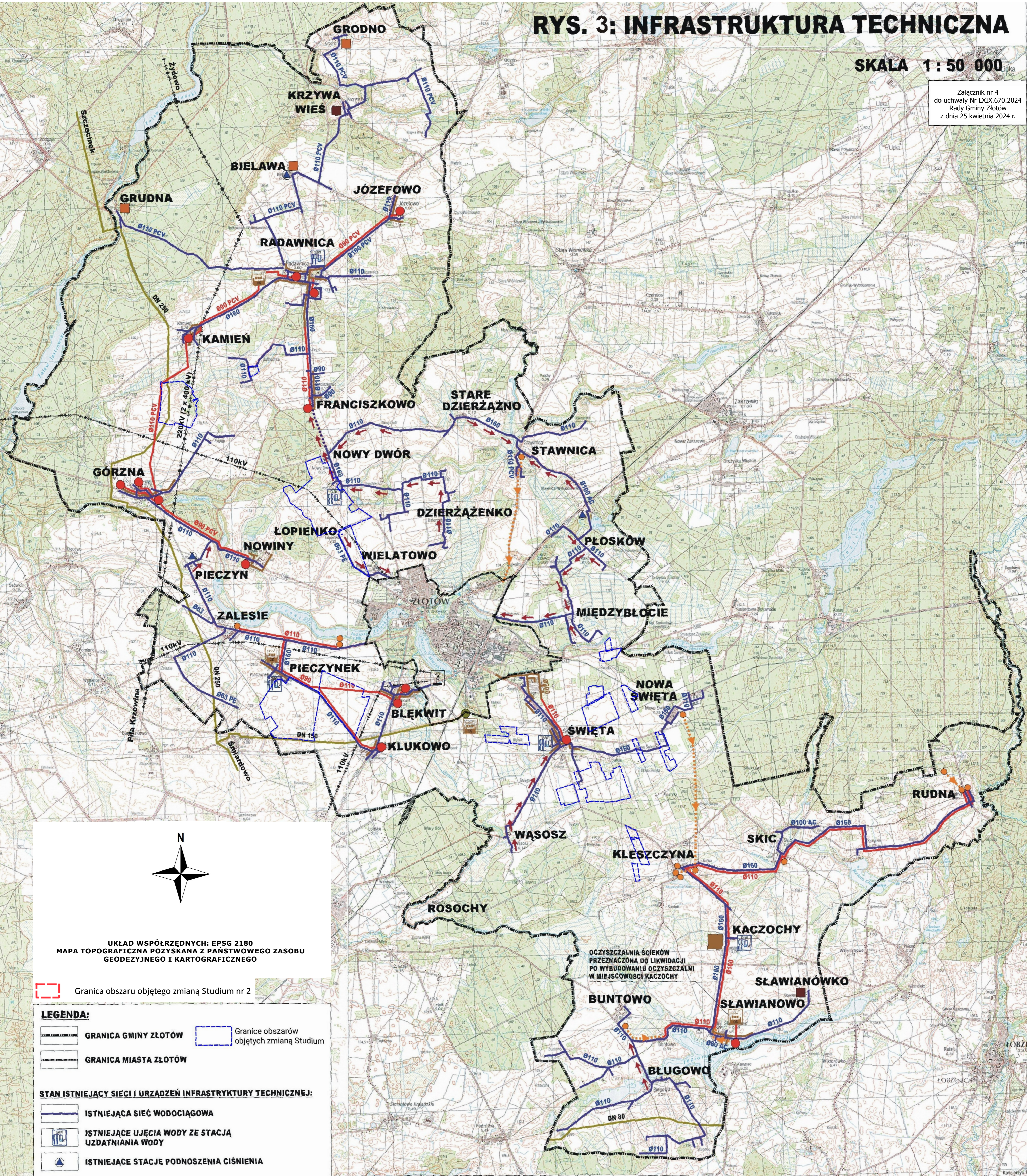


# RYS. 3: INFRASTRUKTURA TECHNICZNA

SKALA 1:50 000

Załącznik nr 4  
do uchwały Nr LXIX.670.2024  
Rady Gminy Złotów  
z dnia 25 kwietnia 2024 r.



UKŁAD WSPÓRZĘDNYCH: EPSG 2180  
MAPA TOPOGRAFICZNA POZYSKANA Z PAŃSTWOWEGO ZASOBU  
GEODEZYJNEGO I KARTOGRAFICZNEGO

Granica obszaru objętego zmianą Studium nr 2

**LEGENDA:**  
 GRANICA GMINY ZŁOTÓW  
 Granice obszarów objętych zmianą Studium  
 GRANICA MIASTA ZŁOTÓW

**STAN ISTNIEJĄCY SIECI I URZĄDZEŃ INFRASTRUKTURY TECHNICZNEJ:**

- ISTNIEJĄCA SIĘĆ WODOCIĄGOWA
- ISTNIEJĄCE UJĘCIA WODY ZE STACJĄ UZDATNIANIA WODY
- ISTNIEJĄCE STACJE PODNOSZENIA CIŚNIENIA
- ISTNIEJĄCA SIĘĆ KANALIZACJI SANITARNEJ GRAWITACYJNEJ
- ISTNIEJĄCA SIĘĆ KANALIZACJI SANITARNEJ TŁOCZNEJ
- ISTNIEJĄCE OCZYSZCZALNIE ŚCIEKÓW
- ISTNIEJĄCE PRZEPOMPOWNIE ŚCIEKÓW
- ISTNIEJĄCY GAZOCIĄG STAŁDWOY WYSOKIEGO CIŚNIENIA
- ISTNIEJĄCA STACJA REDUKCYJNO - POMIAROWA GAZU I st.
- GŁÓWNY PUNKT ZASILANIA ZŁOTÓW
- ISTNIEJĄCE LINIE WYSOKIEGO NAPIĘCIA 110kV
- ISTNIEJĄCA LINIA ELEKTROENERGETYCZNA 220kV PO TRASIE KTÓREJ DOPUSZCZALNA JEST BUDOWA DWUTOROWEJ ELEKTROENERGETYCZNEJ LINII 2x400kV ALBO LINII WIELOTOROWEJ, WIELONAPIĘCOWEJ

**SIECI I URZĄDZENIA INFRASTRUKTURY TECHNICZNEJ PRZEWIDZIANE DO REALIZACJI NA LATA 2010-2012**

- PROJEKTOWANA SIĘĆ WODOCIĄGOWA (NA ETAPIE KONCEPCJI)
- PROJEKTOWANA SIĘĆ KANALIZACJI SANITARNEJ TŁOCZNEJ (NA ETAPIE POZWOLENIA NA BUDOWĘ)
- PROJEKTOWANE PRZEPOMPOWNIE ŚCIEKÓW (NA ETAPIE POZWOLENIA NA BUDOWĘ)
- PROJEKTOWANE LOKALNE OCZYSZCZALNIE ŚCIEKÓW (NA ETAPIE POZWOLENIA NA BUDOWĘ)
- PROJEKTOWANA GMINNA OCZYSZCZALNIA ŚCIEKÓW (NA ETAPIE PROJEKTU WYKONAWCZEGO)

**SIECI I URZĄDZENIA INFRASTRUKTURY TECHNICZNEJ PROJEKTOWANE W STUDIUM**

- PROJEKTOWANE KIERUNKI ROZWOJU SIECI SANITARNEJ
- PROJEKTOWANE LOKALNE OCZYSZCZALNIE ŚCIEKÓW

OCZYSZCZALNIA ŚCIEKÓW PRZEZNACZONA DO LIKWIDACJI PO WYBUDOWANIU OCZYSZCZALNI W MIEJSCOWOŚCI KACZOCHY

**BIURO URBANISTYCZNE**  
 UL. GROTCHEGA 26/3 80-911 GDAŃSK  
 TEL./FAX: (58) 354-84-40

ZAMAWIAJĄCY: WÓJT GMINY ZŁOTÓW	STUDIUM UWARUNKOWAŃ I KIERUNKÓW ZAGOSPODAROWANIA PRZESTRZENNEGO GMINY ZŁOTÓW
TYTUŁ MAPY: INFRASTRUKTURA TECHNICZNA	SKALA 1:50 000
DATA OPRACOWANIA: MAR 2011	
Lp.   Zespół autorski 1   mgr inż. arch. Aleksandra Piskarika 2   mgr inż. Michał Rudi 3   mgr inż. Maria Lisowska	Funkcje w zespole: Projektant i kierownik techniczny Projektant i kierownik techniczny Projektant i kierownik techniczny
Prace wykonane w ramach umowy o dzieło nr 103/2012 z dn. 25.01.2012 r.	